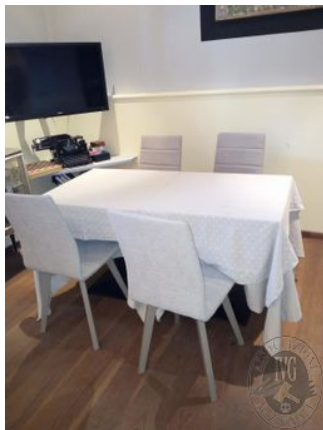




arredi 21519

- N. 11 tavoli quadrati con piede in metallo+ 25 sedie; 2 vetrine in legno con 2 sportelli
- Tv color Haler 32 pollici; divano in velluto rosso; tavolo in legno quadrato
- N. 2 poltroncine in velluto blu; camera composta da letto armadio in legno 2 sportelli , tv color , poltroncina bianca , comodino con sportello e cassetto.
- Camera composta da comò con cassetti , armadio 3 sportelli , letto con struttura in legno (bambù) cassettone, lampadario
- Camera composta da letto matrimoniale in ferro verde , comodino stile cinese rosso con cassetto e 2 sportelli , tv color
- Camera composta da armadio color verde con 2 sportelli , tv color , cassettone 5 cassetti , armadio 2 sportelli e 3 cassetti
- Camera composta da letto matrimoniale testata in stoffa damascata , comodino e armadio con 2 sportelli e 3 cassetti
- Divano 3 posti in tessuto; consolle con piano in marmo e specchiera con cornice dorata
- N. 5 tavoli quadrati con piano in marmo e 10 sedie in ferro; tappeto persiano 4x3
- Reception composta da piano in legno con cassettiera con 5 cassetti pc e stampante
- Camera composta da armadio 2 sportelli, poltrona, comò 2 sportelli, tv color e letto matrimoniale



Dati Vendita

Tipo Procedura R.G.E.

Numero Procedura 240/18

Numero IVG 21519

Tribunale Tribunale di FIRENZE

Tipo vendita Vendita online

Prezzo base: € 23.200,00

Iva aggiudicazione 22.00%

Diritto Asta 9.00% + IVA 22%

Cauzione 10,00% su prezzo base

Rilancio 5,00% su offerta massima corrente

Data inizio iscrizione 03/04/2018 09:00

Data inizio gara 10/04/2018 09:00

Data fine gara 17/04/2018 12:00

Prolungamento asta 5 minuti

Termine iscrizione con carta di credito 17/04/2018 10:00

Dettaglio Lotto

Genere MOBILI

Categoria ARREDAMENTO - ELETTRODOMESTICI

Dettaglio Bene

Tipologia ARREDAMENTO - ELETTRODOMESTICI

Categoria MOBILI DA CASA E VARIE

Descrizione

- N. 11 tavoli quadrati con piede in metallo+ 25 sedie; 2 vetrine in legno con 2 sportelli
- Tv color Haler 32 pollici; divano in velluto rosso; tavolo in legno quadrato
- N. 2 poltroncine in velluto blu; camera composta da letto armadio in legno 2 sportelli , tv color , poltroncina bianca , comodino con sportello e cassetto.
- Camera composta da comò con cassetti , armadio 3 sportelli , letto con struttura in legno (bambù) cassettone, lampadario
- Camera composta da letto matrimoniale in ferro verde , comodino stile cinese rosso con cassetto e 2 sportelli , tv color
- Camera composta da armadio color verde con 2 sportelli , tv color , cassettone 5 cassetti , armadio 2 sportelli e 3 cassetti
- Camera composta da letto matrimoniale testata in stoffa damascata , comodino e armadio con 2 sportelli e 3 cassetti
- Divano 3 posti in tessuto; consolle con piano in marmo e specchiera con cornice dorata
- N. 5 tavoli quadrati con piano in marmo e 10 sedie in ferro; tappeto persiano 4x3
- Reception composta da piano in legno con cassettiera con 5 cassetti pc e stampante
- Camera composta da armadio 2 sportelli, poltrona, comò 2 sportelli, tv color e letto matrimoniale